

PŘÍLOHA 5

Expertní zprávy č. 1600 J 275

STAVEBNĚ TECHNICKÝ PRŮZKUM – CENTRUM CHOCERADY

VLHKOSTNÍ PRŮZKUM

Příloha 5.1 – Zmapování míst stanovení vlhkosti zdiva

Příloha 5.2 – Protokoly vyhodnocených vlhkostí

Příloha 5.3 – Protokol výsledků analýzy solných iontů

Příloha 5.4 – Klasifikace vlhkosti a salinity dle ČSN P 73 0610

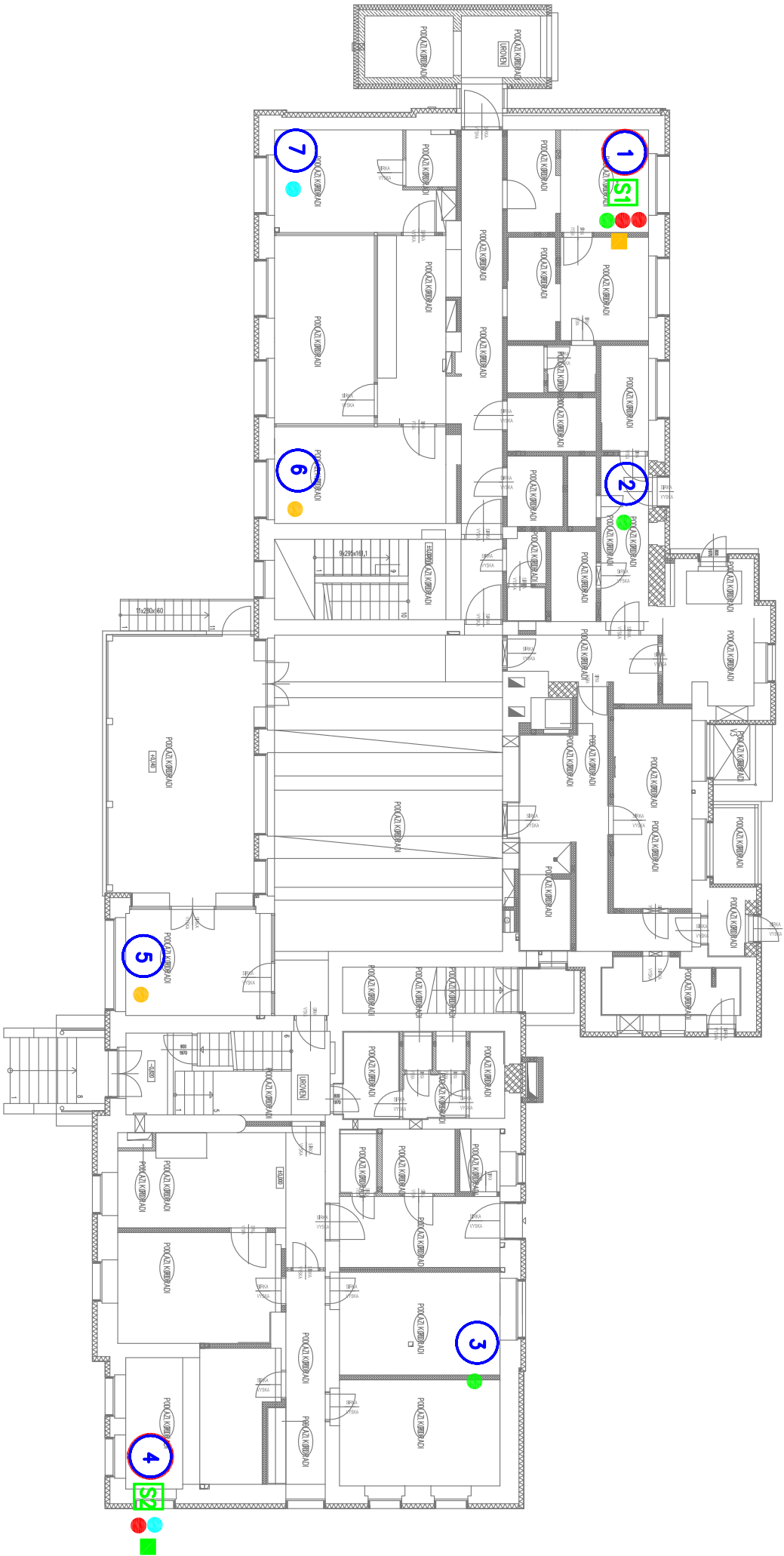
PŘÍLOHA 5.1

STAVEBNĚ TECHNICKÝ PRŮZKUM – CENTRUM CHOCERADY

ZMAPOVÁNÍ MÍST STANOVENÍ VLHKOSTI ZDIVA

KONCEPT 2016-10-09

1NP (PŘÍZEMÍ)



Legenda:

— vizuální projev vlhkosti na stěně

0.1 ▶ označení místa a směru fotografie

1 místo stanovení vlhkosti přiložným vlhkoměrem

klasifikace vlhkosti

Velmi nízká

Nízká

Zvýšená

Vysoká

Velmi vysoká

INSTRUMENTÁLNĚ

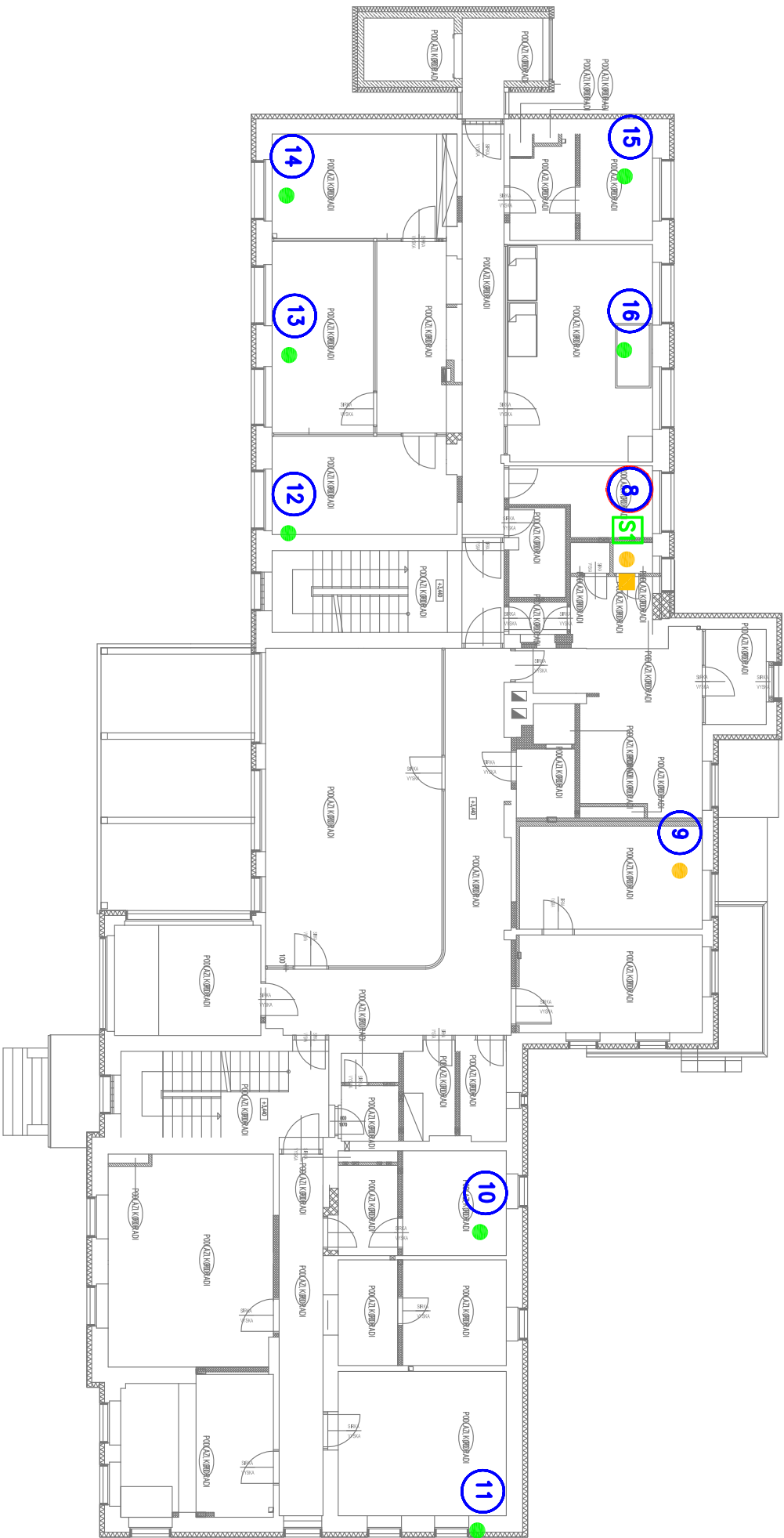
GRAVIMETRICKY

23 místo odběru vzorku pro gravimetrii

S4 místo odběru vzorku pro stanovení salinity



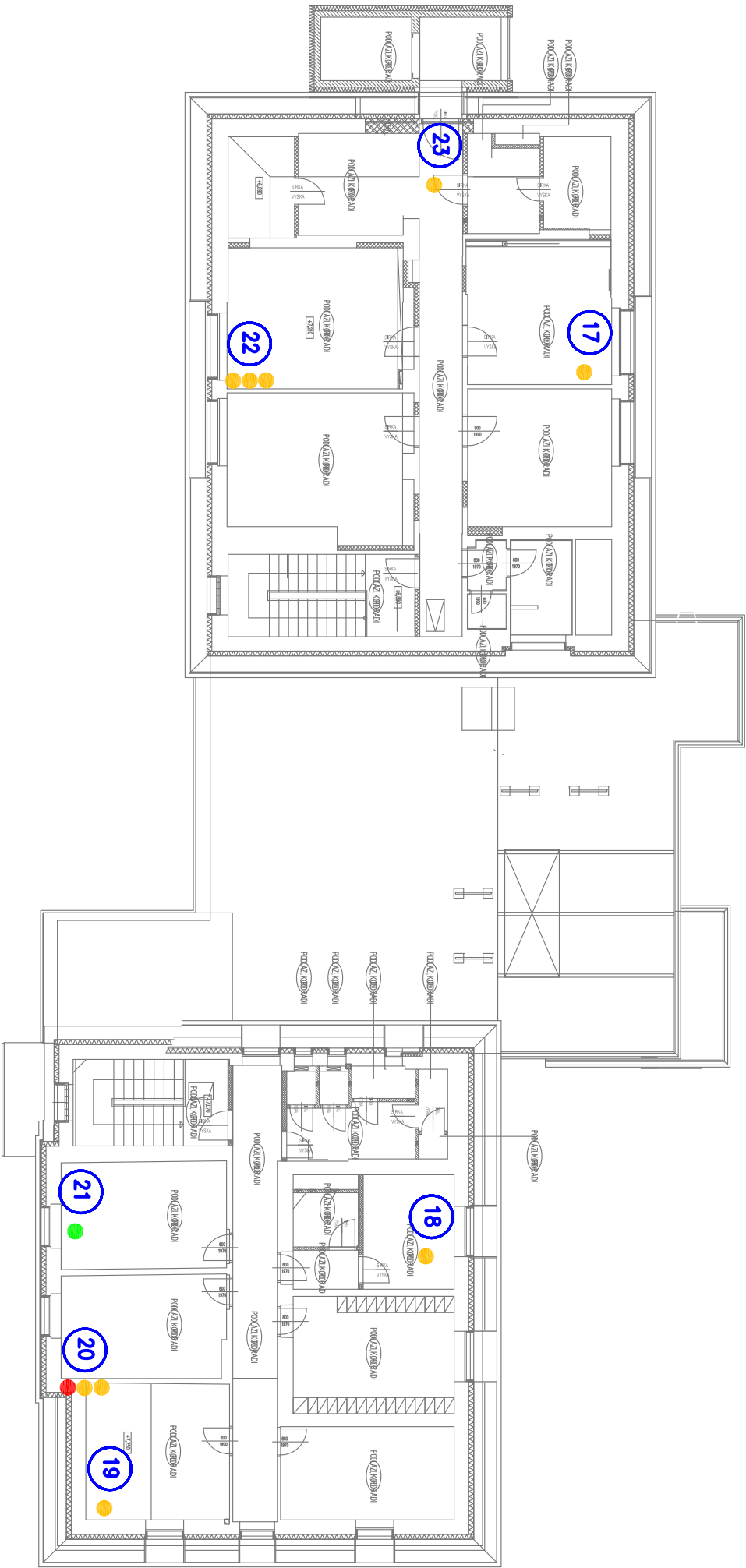
2. NP



Legenda:

- vizuální projev vlhkosti na stěně
 - 0.1 ↗ označení místa a směru fotografie
 - 1 místo stanovení vlhkosti přiloženým vlhkoměrem
 - Velmi nízká
 - Nízká
 - Zvýšená
 - Vysoká
 - Velmi vysoká — INSTRUMENTÁLNĚ
 - GRAVIMETRICKY
 - 23 místo odběru vzorku pro gravimetrii
 - S4 místo odběru vzorku pro stanovení salinity
-

3. NP (PODKROVÍ)



Legenda:

- vizuální projev vlhkosti na stěně
- 0.1
označení místa a směru fotografie
- 1
místo stanovení vlhkosti příložným vlhkoměrem
- Velmi nízká
- Nízká
- Zvýšená
- Vysoká
- Velmi vysoká
- INSTRUMENTÁLNĚ
- GRAVIMETRICKY
- 23
místo odběru vzorku pro gravimetrii
- S4
místo odběru vzorku pro stanovení salinity



PŘÍLOHA 5.2

STAVEBNĚ TECHNICKÝ PRŮZKUM – CENTRUM CHOCERADY

PROTOKOLY VYHODNOCENÝCH VLHKOSTÍ

KONCEPT 2016-10-09

PŘÍLOHA 5.2 – pokračování

Protokol vyhodnocených vlhkostí 1. NP

Ozn. místa	Profil	Hmotnost s parotěsným obalem		Parotěsný obal	Hmotnost vody	Vlhkost stanovená		Materiál
	výška nad podlahou					gravimetrickou analýzou	příložným	
		vlhkoměrem						
		mm	g	g	g		g	
CHOCERADY								
1	300	161,59	158,84	49,61	2,75	2,52	3,30	M
	300						6,40	C
	600						5,60	OM
2	300						3,10	OM
3	300						3,00	OM
4	300	127,99	125,00	44,28	2,99	3,70	5,80	M
	500						9,00	C
5	300						2,90	C
6	1000						1,40	C
7	300						8,60	OM
Rozmezí hodnot vlhkosti stěny v úrovni do 300 mm (průměr)						2,52 - 3,70 (3,11)	2,9 - 8,6 (4,73)	
Rozmezí hodnot vlhkosti stěny v úrovni do 600 mm (průměr)						2,52 - 3,70 (3,11)	2,9- 9,0 (5,3)	
Rozmezí hodnot vlhkosti stěny v úrovni nad 600 mm (průměr)						2,52 - 3,70 (3,11)	1,4 -9,0 (4,91)	

Legenda vlhkosti:

velmi nízká	zvýšená	velmi vysoká
nízká	vysoká	

omítka	OM
cihla	C
opuka	OP
malta	M

PŘÍLOHA 5.2 – pokračování

Protokol vyhodnocených vlhkostí 2. NP

Ozn. místa	Profil	Hmotnost s parotěsným obalem		Parotěsný obal	Hmotnost vody	Vlhkost stanovená		Materiál
	výška nad podlahou					gravimetrickou analýzou	příložným	
		mm	g	g	g	g	% hm.	
CHOCERADY								
8	300	137,32	136,90	45,31	0,42	0,46	2,70	C
9	300						2,50	OM
10	300						3,80	OM
11	300						3,70	OM
12	300						3,40	OM
13	300						3,80	OM
14	300						3,60	OM
15	300						3,30	OM
16	300						3,50	OM
Rozmezí hodnot vlhkosti stěny v úrovni do 300 mm (průměr)						0,46 (0,46)	2,5 - 3,80 (3,37)	

Legenda vlhkosti:

velmi nízká	zvýšená	velmi vysoká
nízká	vysoká	

omítka	OM
cihla	C
opuka	OP

PŘÍLOHA 5.2 – pokračování

Protokol vyhodnocených vlhkostí 3. NP

Ozn. místa	Profil	Hmotnost s parotěsným obalem		Parotěsný obal	Hmotnost vody	Vlhkost stanovená	Materiál
	výška nad podlahou					příložným	
						vlhkoměrem	
	mm	g	g	g	g	% hm.	
CHOCERADY							
17	300					2,90	OM
18	300					2,30	C
19	300					2,90	OM
20	300					5,10	OM
	300					1,10	M
	300					1,90	C
21	300					3,90	OM
22	300					1,00	M
	300					2,90	OM
	300					1,70	C
23	300					2,70	OM
Rozmezí hodnot vlhkosti stěny v úrovni do 300 mm (průměr)						1,0 - 5,1 (2,58)	

Legenda vlhkosti:

velmi nízká	zvýšená	velmi vysoká	omítka	OM
nízká	vysoká		cihla	C
			opuka	OP

PŘÍLOHA 5.3

STAVEBNĚ TECHNICKÝ PRŮZKUM – CENTRUM CHOCERADY

PROTOKOL VÝSLEDKŮ ANALÝZY SOLNÝCH IONTŮ

KONCEPT 2016-10-09

PŘÍLOHA 5.3 – pokračování

Protokol výsledků analýzy solných iontů

Ozn. vzorku	Výška nad podlahou	Cl ⁻	SO ₄ ²⁻	NO ₃ ⁻
	mm	% hm.	% hm.	% hm.
CHOCERADY				
S1	300	0,003	0,006	0,004
S2	300	0,003	0,91	0,014
S3	300	0,006	0,083	0,018
Průměr		0,004	0,333	0,012

Legenda

nízký zvýšený vysoký velmi vysoký

S1 a S2...1. NP

S3...2. NP

PŘÍLOHA 5.4

STAVEBNĚ TECHNICKÝ PRŮZKUM – CENTRUM CHOCERADY

KLASIFIKACE VLHKOSTI A SALINITY DLE ČSN P 73 0610

KONCEPT 2016-10-09

PŘÍLOHA 5.4 – pokračování

Klasifikace vlhkosti a salinity dle ČSN P 73 0610

Klasifikace salinity zdiva dle ČSN P 73 0610						
Stupeň zasolení zdiva	Obsah solí v mg / g vzorku a v procentech hmotnosti					
	Chloridy		Dusičnany		Sířany	
	mg / g	% hmotnost	mg / g	% hmotnost	mg / g	% hmotnost
nízký	< 0,75	< 0,075	< 1,0	< 0,1	< 5	< 0,5
zvýšený	0,75 až 2,0	0,075 až 0,2	1,0 až 2,5	0,1 až 0,25	5 až 20	0,5 až 2,0
vysoký	2,0 až 5,0	0,2 až 0,5	2,5 až 5	0,25 až 0,5	20 až 50	2,0 až 5,0
velmi vysoký	> 5,0	> 0,5	> 5	> 0,5	> 50	> 5,0
Klasifikace vlhkosti zdiva dle ČSN P 73 0610						
Stupeň vlhkosti	Vlhkost zdiva					
velmi nízká			w	<	3	
nízká	3	≤	w	<	5	
zvýšená	5	≤	w	<	7,5	
vysoká	7,5	≤	w	≤	10	
velmi vysoká			w	>	10	